



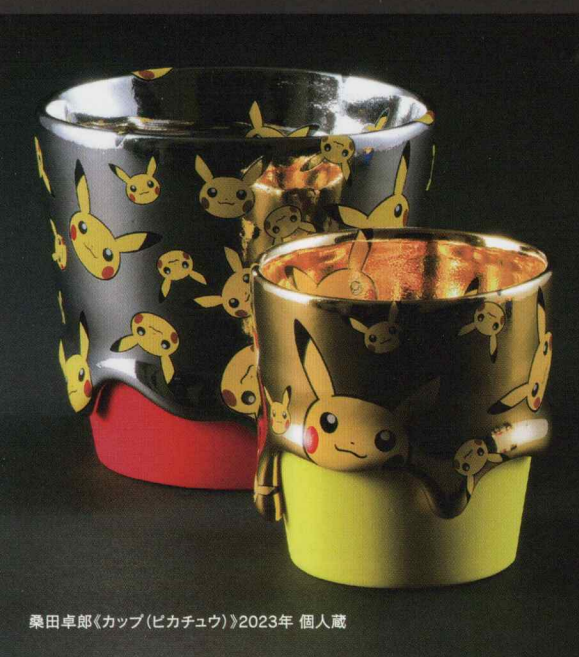
吉田泰一郎《ブースター》2022年 個人蔵



ポケモン

美とわざの大発見

× 工芸展



桑田卓郎《カップ(ピカチュウ)》2023年 個人蔵

Pokémon × Kogei

Playful Encounters of Pokémon and Japanese Craft

2024.7.6 |土| - 9.9 |月|

開館時間：午前9時30分-午後4時30分(入館は午後4時迄)
休館日：木曜日(ただし8月1日、8日、15日は開館)

主催：MOA美術館、NHKエンタープライズ中部
監修：国立工芸館
特別協力：株式会社ポケモン
制作協力：NHKプロモーション
協力：読売新聞社

日時指定予約制

当日券販売もあります

〒413-8511 熱海市桃山町 26-2
TEL: 0557-84-2511
<https://www.moaart.or.jp>

©2024 Pokémon. ©1995-2024 Nintendo/Creatures Inc./GAME FREAK Inc.
TM, ®, and character names are trademarks of Nintendo.
©桑田卓郎、©吉田泰一郎
撮影 齋城卓

MOA美術館
MOA MUSEUM OF ART

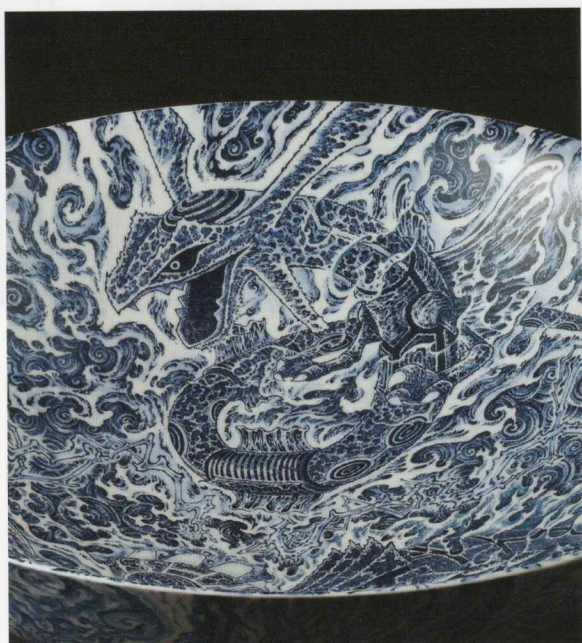
ポケモンと工芸のコラボレーションの世界へ！

2024年夏、MOA美術館は特別展「ポケモン×工芸 —美とわざの大発見—」を開催いたします。

ポケモンと工芸、正面切って出会わせたとしたらどんな「かがく反応」が起きるだろう。この問いに人間国宝から若手まで20名のアーティストが本気で挑んでくれました。ポケモンの姿かたちからしぐさ、気配までを呼び起こした作品。進化や交換、旅の舞台、効果抜群のわざなどゲームの記憶をたどる作品。そして日々を彩る器、着物や帯留など粋な装いに誘い込まれたポケモンたち。

会場で皆さんを待ち構える作品との出会いははたして・・・ワクワク、うっとり、ニヤニヤそれともゾクッ？ かけ算パワーで増幅した美とわざの発見をお楽しみください。

展示構成



葉山有樹《超古代ポケモン玉盤》2022年 個人蔵

すがた —— 迫る！

工芸の技がポケモンを思いがけない物質のなかから呼び起こしました。それぞれの作家が日頃から向き合ってきた金属、土、木などの素材研究、そして長年の鍛錬による優れた技術の成果が、ポケモンのフォルムはもちろん、皮膚や毛並み、仕草や表情に抽出され、また気配や出現の瞬間をも見事に捉えています。



今井完眞《フシギバナ》2022年 個人蔵



清田晴穂《自在ギャラドス》2022年 個人蔵



福田亨《雨あがり》2022年 個人蔵

くらし —— 愛でる！

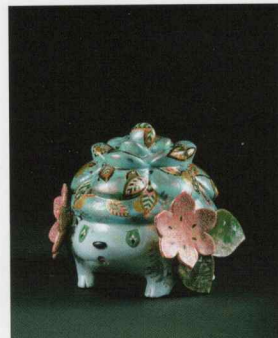
工芸は生活のさまざまなシーンをよりよく、美しく整え、活力を与えてくれるものです。その機能や装飾の文法と価値観に、ここではポケモンが挑戦しました。器や着物、装身具を舞台に活躍するポケモンたちの様子は、日々を慈しむ感性をますます豊かにしてくれます。



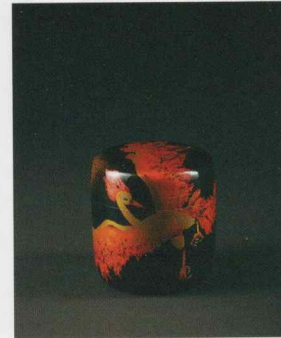
桂盛仁 [上]《香合 ルギア》2022年 個人蔵 / [下]《香合 ホウオウ》2022年 個人蔵



水橋さおり《友禅帯「閃光」》2022年 個人蔵



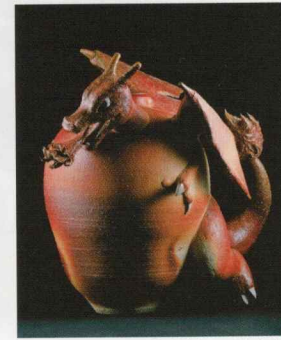
植葉香澄《羊歯唐草文シェイミ》2022年 個人蔵



田口義明《蒔絵薬「春を呼ぶ」》2022年 個人蔵



小宮康義《江戸小紋 着尺「ゲンガー・ゴースト」》2022年 個人蔵



榎本桂子《リザードン／信楽壺》2022年 個人蔵

みどころ

- 1 当館で初公開の新作も！人間国宝から注目の若手まで 20 名のアーティストが挑んだ約 70 点を展観。
- 2 工芸ならではの豊かな素材感と卓抜のわざが極めた、ポケモンの思いがけない表情を堪能。
- 3 工芸の奥深さも大発見！
世代を超えて受け継ぎ、「進化」しつづける工芸の魅力を満喫。

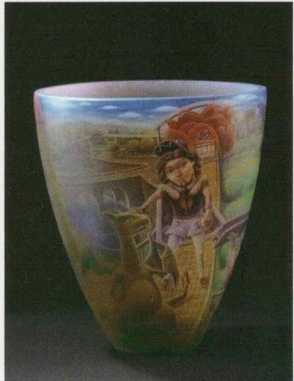
静岡会場からの
新作も
追加予定！

ものがたり —— 浸る！

ポケモンの世界観に工芸が挑戦しました。ポケモンの育成、進化、交換などの要素がもたらすワクワク感。冒険の舞台への憧れや、旅の仲間たちと育んだ友情。あるいは固唾をのんで見守った技のインパクト。作家たちは工芸の素材と技とを携えて、想像のフィールドを駆け巡りました。



城間栄市《琉球紅型着物「鳥ツナギ」》2022年 個人蔵



池本一三《殿堂入り》2022年 個人蔵



田中信行《無題》2022年 個人蔵



林茂樹《月光 Pokémon Edition》
2022年 個人蔵



坪島悠貴《可変金物 ココガラ / アーマーガア》
2022年 個人蔵



新實広記《Vessel -TSURARA-》2022年 個人蔵



池田晃将《電線光環中次》2022年 個人蔵



須藤玲子《ピカチュウの森》2022年 個人蔵

※会期中、一部作品の展示替えを予定しています。詳しくはHP、SNS等で最新情報をご確認ください。
 ©2024 Pokémon. ©1995-2024 Nintendo/Creatures Inc./GAME FREAK inc.
 TM, ®, and character names are trademarks of Nintendo.
 ©池田晃将、©池本一三、©今井完真、©植葉香澄、©桂盛仁、©小宮康義©城間栄市、©須藤玲子、©田口義明、©田中信行、©坪島悠貴、©新實広記、©林茂樹、©葉山有樹、©榎本佳子、©水橋さおり、©満田晴穂、©福田亨
 撮影 斎城卓 ※《ピカチュウの森》のみ、林雅之

日時指定券 MOA美術館ホームページにて4月1日(月)より販売開始

スムーズな入場と快適な鑑賞のために、当館ホームページで日時指定券をお求めください。

※中学生以下、友の会会員、招待はがきをお持ちの方など、入場無料の方は日時指定不要で入場できます。

※10名以上の団体でお越しの方は事前予約が必要です。事前にMOA美術館へお申し込みください。

※障害者手帳をお持ちの方と付添者2名は無料になります。美術館窓口にて証明できるものをご提示ください。

券種(税込)	一般	高大生	65才以上	中学生以下
オンライン 日時指定券	1,540円	880円	1,540円	無料
当日券	1,760(1,430)円	1,100(770)円	1,540円	※日時指定不要

※()内は10名以上の団体料金

日時指定券の注意事項

◎MOA美術館の観覧券は、7月6日(土)～9月9日(日)の期間は「日時指定制」となります。◎日時指定券はMOA美術館ホームページでの販売となります。◎日時指定券の会場販売はありません。◎指定日以外のご来館はおことわりする場合があります。◎チケット購入後のキャンセルは指定日の午前8時までとなります。日時の変更はキャンセル後、再度指定日をご購入ください。◎営利目的のチケット転売はご遠慮下さい。また、譲渡、転売のトラブルついて、主催者は一切の責任を負いません。

当日券の注意事項

◎当日券はMOA美術館窓口、宿泊施設などの提携施設、お近くのコンビニエンスストア(セブンイレブン、ローソン、ファミリーマート)でお求めいただけます。◎混雑時は日時指定券をお持ちの方を優先してご案内いたします。当日券の方は入場の際にお待ちいただく場合があります。◎2024年3月まで販売の観覧券は、本展期間中は当日券としてご利用いただけます。

MOA美術館
オンラインチケット



【関連イベント】

グリーティングイベント

着物のピカチュウがやってくる!

MOA美術館能楽堂に伝統柄「工字繫ぎ」の着物を着たピカチュウがやってきます。一緒に写真をとれますのでぜひ遊びに来てください!



MOA美術館 能楽堂

開催日：7月6日(土)、7月14日(日)、
8月11日(日)、8月25日(日)、
9月8日(日)

開催時間：午前の部 11:30 ~ / 午後の部 14:30 ~

会場：MOA美術館 能楽堂

参加費：無料(入館料別途)

参加人数：各回 50 組

参加方法：会場前にて整理券を配布



伝統柄「工字繫ぎ」の
着物を着たピカチュウ

※カメラはお客様がご持参ください。

※当日の混雑状況によりご案内場所の変更や待ち時間が発生する可能性があります。

※整理券配布方法などの詳細は、MOA美術館ホームページやSNSをご確認ください。

トークイベント

特別対談 城間栄市 × 葉山有樹

出品作品の制作にまつわるエピソードや、ポケモンの世界とどのように向きあつたのかなどをお伺いしながら、ポケモンと工芸、ふたつの世界が交わる本展の魅力に迫ります。

日時：8月3日(土)

会場：MOA美術館 能楽堂

参加費：無料(入館料別途)

参加方法：事前申し込み制

※申し込み方法等の詳細は、MOA美術館ホームページ・SNSでお知らせします。

ハッシュタグキャンペーン

X・Instagram にハッシュタグをつけて投稿しよう!

#ポケモン工芸展 #moa美術館

対象期間：2024年7月6日(土)～9月9日(月)

投稿された方の中から抽選で50名様にピカチュウぬいぐるみ、MOA美術館入館券をプレゼントいたします。



ポケモン

美とわざの大発見

× 工芸展

Pokémon × Kogei

Playful Encounters of Pokémon and Japanese Craft

最新のイベント情報はこちらをチェック!

展覧会
公式サイト



◀展覧会公式サイト

<https://kogei.pokemon.co.jp/>

▶MOA美術館公式Instagram

@moa_museum_of_art

▶MOA美術館公式サイト

<https://www.moaart.or.jp/>

▶MOA美術館公式X

@moa_museum

MOA美術館
公式HP・SNS



【友の会のご案内】

当館では「日本の優れた伝統文化を世界の人々に紹介したい」とした創立者の願いにもとづき、美術品の展覧をはじめ、いけばな、茶の湯、芸能、児童作品展など、幅広い文化活動に取り組んでおり、美術館の活動に賛同、支援の輪を広げるため、友の会会員を募集しております。

会員の特典

会員はMOA美術館および箱根美術館に無料で入館できます。

同伴者の観覧料は、特別割引料金となります。

両館共通の無料入館券を1口4枚贈呈します。

年会費

個人：1口 10,000円

法人：10口 100,000円～

MOA美術館
友の会



【交通】

■ JR線をご利用の場合：

JR熱海駅下車→バスターミナル8番乗り場よりMOA美術館行きバスをご利用ください(所要時間7分)。

■ お車でお越しの場合：

東京方面からは、西湘バイパス、又は小田原厚木道路より真鶴道路を通り、お越しください。静岡方面からは東名沼津インター、又は新東名長泉沼津インターより伊豆縦貫自動車道→熱函道路を通り、お越しください。

※混雑回避のため、公共交通機関の利用にご協力ください。

※ロッカーの数には限りがありますので、なるべく少ない荷物でお越しください。

〒413-8511 静岡県熱海市桃山町26-2
TEL: 0557-84-2511

MOA美術館
MOA MUSEUM OF ART